

4A - PLANTA 4 VIVIENDA A

Superficie total útil interior	114,25 m ²
Superficie total útil exterior	2,60 m ²
Superficie total útil BOJA	115,55 m ²
Superficie total construida BOJA	192,93 m ²

La superficie útil según el Decreto 218/2005, se define como la superficie de suelo interior de la vivienda y el 50% del espacio exterior privado hasta un máximo del 10% de la superficie cerrada.

1802_SAN ANDRÉS

Calle San Andrés 16, 21004 Huelva

Promueve GRUPO ISTMO DE NEGOCIOS Y SISTEMAS FINANCIEROS EN ANDALUCÍA

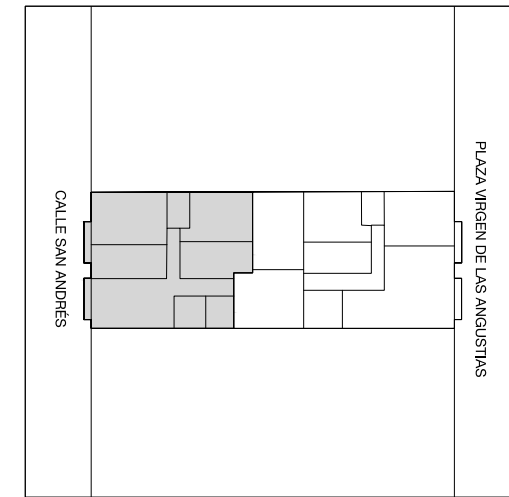
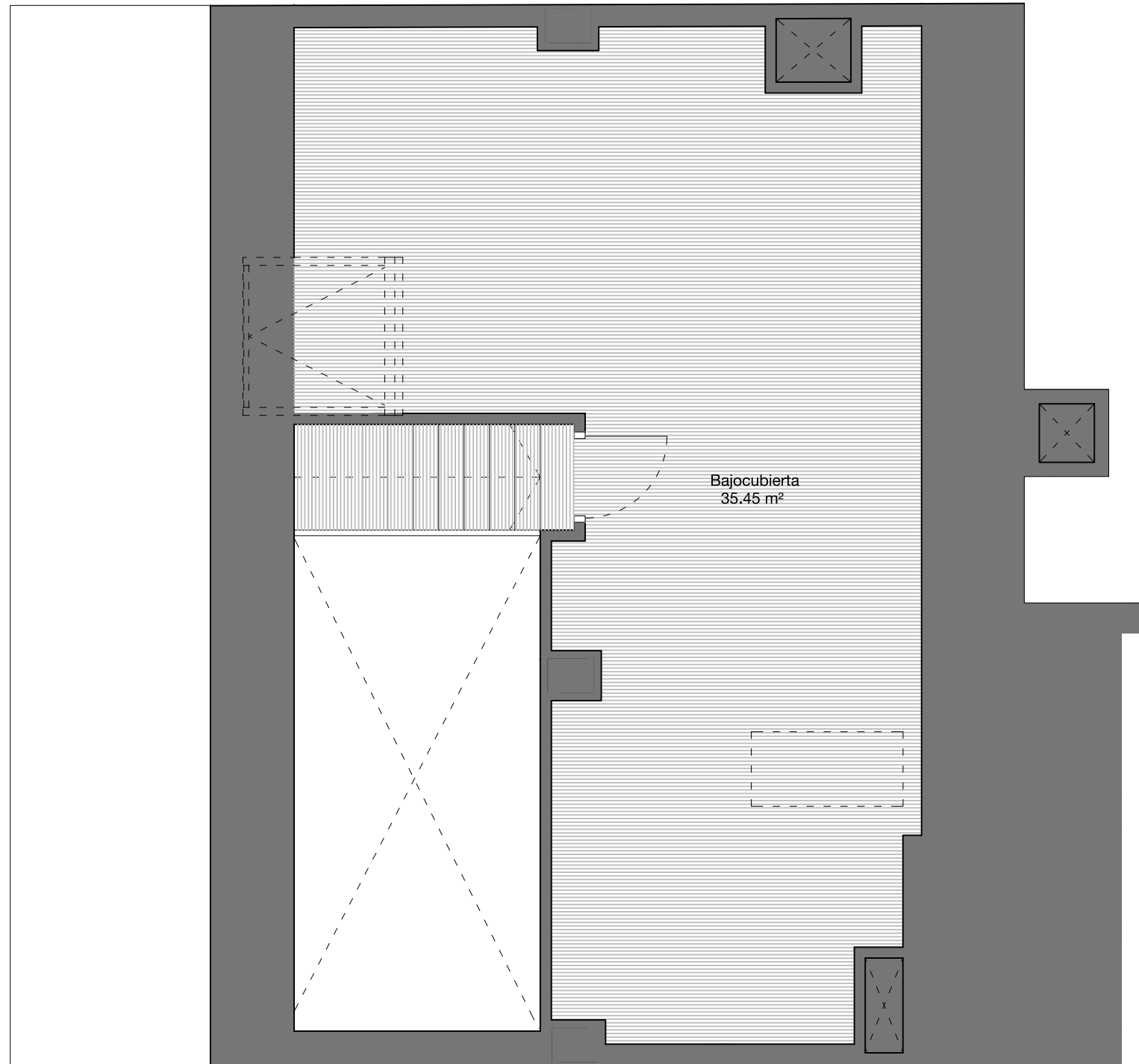
Diseña LYN CIS DESIGN

Comercializa LYN CIS REAL ESTATE | Calle Palacio 13, 21001 Huelva, Spain

E_1:50



© LYN CIS DESIGN 2020. Los técnicos redactores de este proyecto, se reservan todos los derechos de utilización y/o reproducción total o parcial de este proyecto. Documento informativo sujeto a modificaciones condicionadas al proyecto de ejecución. Todo el mobiliario, incluido el de cocina, es meramente informativo.



**4A' - PLANTA 4 VIVIENDA A
BAJOCUBIERTA**

Superficie total útil interior	114,25 m ²
Superficie total útil exterior	2,60 m ²
Superficie total útil BOJA	115,55 m ²
Superficie total construida BOJA	192,93 m ²

La superficie útil según el Decreto 218/2005, se define como la superficie de suelo interior de la vivienda y el 50% del espacio exterior privado hasta un máximo del 10% de la superficie cerrada.

1802_SAN ANDRÉS

Calle San Andrés 16, 21004 Huelva

Promueve_GRUPO ISTMO DE NEGOCIOS Y SISTEMAS FINANCIEROS EN ANDALUCÍA

Diseña_LYNCS DESIGN

Comercializa_LYNCS REAL ESTATE | Calle Palacio 13, 21001 Huelva, Spain

E_1:50



© LYNCS DESIGN 2020. Los técnicos redactores de este proyecto, se reservan todos los derechos de utilización y/o reproducción total o parcial de este proyecto. Documento informativo sujeto a modificaciones condicionadas al proyecto de ejecución. Todo el mobiliario, incluido el de cocina, es meramente informativo.